

 saam®



**AL SERVICIO DEL
COMERCIO EXTERIOR**



SAAM EN UNA MIRADA



Terminales Portuarios



Remolcadores



Logística - Hectáreas de
Áreas de Apoyo y Bodegas

Somos líderes en América en el mercado de remolcadores, uno de los principales operadores portuarios de Sudamérica, y una de las compañías de servicios para el comercio exterior de mayor alcance regional. Tenemos más de diez mil trabajadores y estamos presentes en 84 puertos, en 15 países de América.

ÁREAS DE NEGOCIOS

Terminales Portuarios

SAAM cuenta con operaciones en los principales puertos de Chile y con terminales portuarios en Guayaquil – Ecuador, Mazatlán – México, Port Everglades – EE.UU., Cartagena de Indias – Colombia y Arequipa – Perú. Los terminales realizan todo tipo de operaciones de transferencia de carga, hacia y desde las naves, y para todo tipo de cargas, entre ellas: contenedores, cargas al granel, carga suelta y cargas de proyecto.

Remolcadores

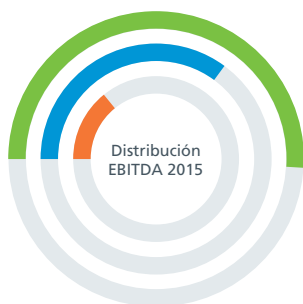
SAAM ofrece el servicio de apoyo al atraque y desatraque de naves, asistencia, salvataje, remolcaje, transbordadores, lanchas y otras, tanto en puerto como servicios off-shore en los principales puertos de Chile, México, Perú, Brasil, Uruguay, Argentina, Ecuador, Guatemala, Costa Rica, Honduras, Canadá y Panamá.

Ventas
US\$749 millones

Utilidad
US\$68,9 millones

EBITDA
US\$203 millones

Participación de las Áreas de Negocios de SAAM



51% Remolcadores
35% Terminales Portuarios
14% Logística

Logística

Servicios que se prestan en tres grandes áreas, servicios a navieras y aerolíneas, contract logistics y servicios especiales. Los servicios otorgados a las navieras y aerolíneas incluyen: agenciamiento marítimo y aéreo, depósito y maestranza de contenedores, y atención de aeronaves y servicios a pasajeros. Contract Logistics busca entregar un servicio completo a toda la cadena de abastecimiento de los negocios de carga de importadores y exportadores. Los servicios especiales entregan servicios de venta y arriendo de contenedores y módulos, servicios de conexión y desconexión de flexibles y descarga de hidrocarburos, almacenaje de líquidos y servicios a la industria de la madera (chips y celulosa).



(*) cifras corresponden al 2015 Empresas Consolidadas+Empresas Coligadas a valor proporcional

Toneladas Transferidas

31,6 millones

Total Faenas de Remolcadores

115.456

Trabajadores

10.527

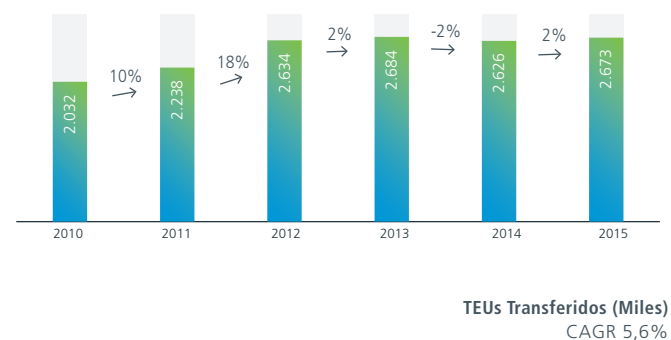
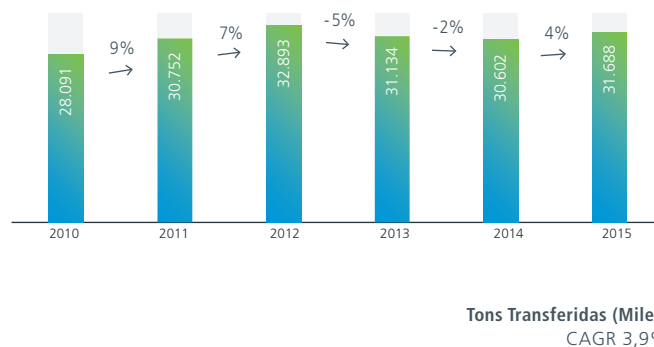
TERMINALES PORTUARIOS

SAAM, a través de su filial SAAM Puertos S.A., además de estar presente en los principales terminales de Chile, cuenta con participación en puertos de Guayaquil – Ecuador, Mazatlán – México, Port Everglades – EE.UU, Arequipa – Perú y Cartagena de Indias – Colombia, siendo hoy uno de los principales operadores de América del Sur.

Estos terminales realizan todo tipo de operaciones de transferencia de carga (contenedores, cargas al granel, carga suelta y cargas de proyecto), almacenaje de cargas, servicios a contenedores vacíos y servicios logísticos complementarios como: consolidación y desconsolidación de contenedores, trinca y destrinca, aforo e inspecciones de carga, tanto en la etapa de embarque como desembarque de la nave. El 18 de Noviembre de 2015 SAAM, a través de Tramarsa, incorporó a su portafolio de negocios el 35% de Terminal Internacional del Sur S.A. (TISUR), puerto concesionado por 30 años (1999-2029) para la operación del Puerto de Matarani (Arequipa, Perú), ubicado a 1.000 kms al sur del Callao. TISUR cuenta con dos muelles que totalizan 848 metros, transfiere todo tipo de carga y cuentan con equipos especializados para el transporte de gráneles sólidos como fertilizantes, cereales, minerales, carbón, Clinker, sal industrial, entre otros.

Además, durante el 2015, se celebraron los 15 años de concesión en los terminales de Iquique, San Vicente y San Antonio, este último consolidándose como el puerto líder en movilización de contenedores del país, siendo el primero en alcanzar 10 millones de TEUs transferidos. Asimismo, se obtuvo la extensión del contrato de concesión Florida International Terminal en Estados Unidos por 10 años con dos opciones de extensión de +5 años cada uno.

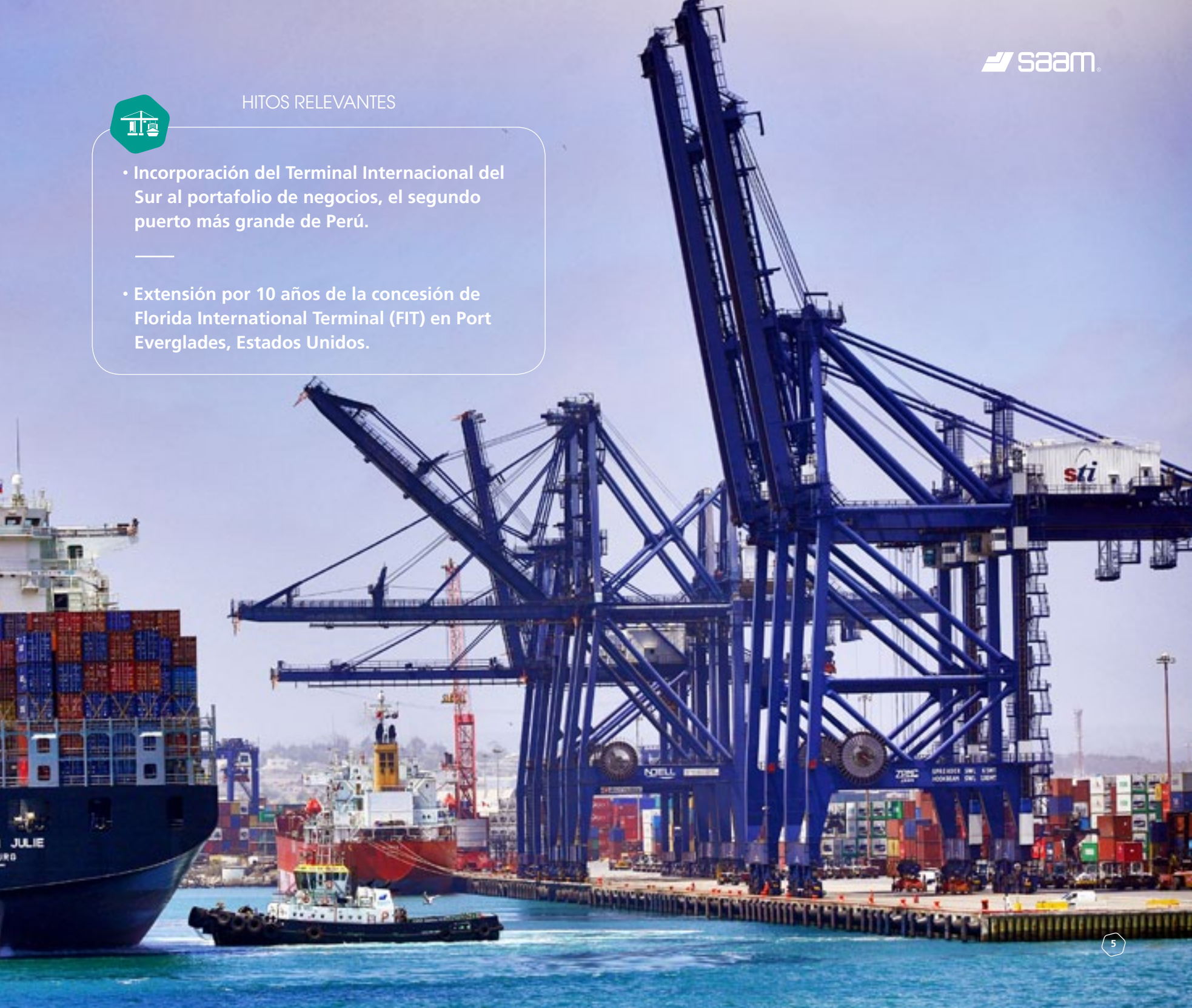
Evolución toneladas y TEUs transferidas

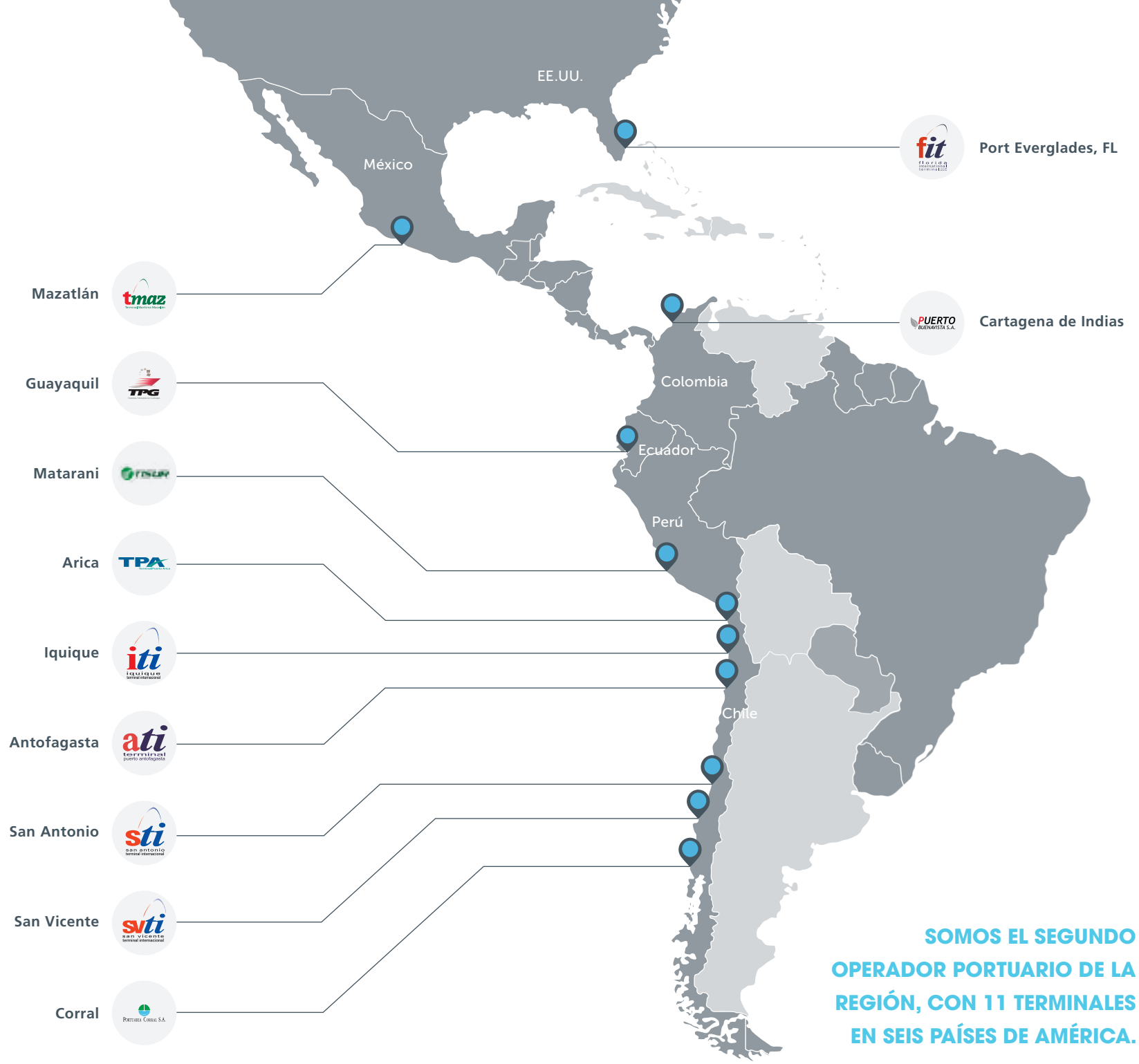




HITOS RELEVANTES

- Incorporación del Terminal Internacional del Sur al portafolio de negocios, el segundo puerto más grande de Perú.
- Extensión por 10 años de la concesión de Florida International Terminal (FIT) en Port Everglades, Estados Unidos.





**SOMOS EL SEGUNDO
OPERADOR PORTUARIO DE LA
REGIÓN, CON 11 TERMINALES
EN SEIS PAÍSES DE AMÉRICA.**

TERMINALES EN CHILE



www.tpa.cl

Terminal Puerto Arica

Principales características	
Volumen transferido 2015	3.068.332 tons 229.373 TEUs
Nº de Muelles	5
Longitud de muelles	1.130 mts.
Calado	12,5 mts.
Áreas de respaldo	24,9 ha
Termino de Concesión	2034
Opción de extensión	Extendida
Participación de SAAM	15%



www.iti.cl

Iquique Terminal Internacional

Principales características	
Volumen transferido 2015	2.061.602 tons 227.530 TEUs
Nº de Muelles	2
Longitud de muelles	624 mts.
Calado	11,4 mts.
Áreas de respaldo	13,5 ha
Termino de Concesión	2030
Opción de extensión	Extendida
Participación de SAAM	85%



www.atiport.cl

Antofagasta Terminal Internacional

Principales características	
Volumen transferido 2015	2.272.177 tons 71.795 TEUs
Nº de Muelles	3
Longitud de muelles	575 mts.
Calado	12 mts.
Áreas de respaldo	15,7 ha
Termino de Concesión	2033
Opción de extensión	Extendida
Participación de SAAM	35%

TERMINALES EN CHILE



www.stiport.cl

San Antonio Terminal Internacional

Principales características	
Volumen transferido 2015	12.909.377 tons
	1.166.896 TEUs
N° de Muelles	3
Longitud de muelles	800 mts.
Calado	13,5 mts.
Áreas de respaldo	30,5 ha
Termino de Concesión	2024
Opción de extensión	+5 años
Participación de SAAM	50%



www.svti.cl

San Vicente Terminal Internacional

Principales características	
Volumen transferido 2015	5.515.473 tons
	456.156 TEUs
N° de Muelles	3
Longitud de muelles	600 mts.
Calado	12,1 mts.
Áreas de respaldo	40,9 ha
Termino de Concesión	2029
Opción de extensión	Extendida
Participación de SAAM	50%



www.portuariacorral.cl

Portuaria Corral

Principales características	
Volumen transferido 2015	622.759 tons
N° de Muelles	1
Longitud de muelles	146 mts.
Calado	12,2 mts.
Áreas de respaldo	7,4 ha
Termino de Concesión	2033
Opción de extensión	Privado
Participación de SAAM	50%

TERMINALES INTERNACIONALES



www.fitpev.com

Florida International Terminal

Principales características	
Volumen transferido 2015	1.108.959 tons 164.546 TEUs
N° de Muelles	6 (uso público)
Longitud de muelles	1.370 mts.
Calado	13,4 mts.
Áreas de respaldo	16,6 ha
Termino de Concesión	2025
Opción de extensión	+5+5 años
Participación de SAAM	70%



www.tmaz.com.mx

Terminal Marítima Mazatlán

Principales características	
Volumen transferido 2015	677.199 tons 35.918 TEUs
N° de Muelles	6
Longitud de muelles	1.300 mts.
Calado	11 mts.
Áreas de respaldo	15,2 ha
Termino de Concesión	2032
Opción de extensión	+12 años
Participación de SAAM	100%

SOMOS UNO DE LOS PRINCIPALES OPERADORES PORTUARIOS DE AMÉRICA DEL SUR.

TERMINALES INTERNACIONALES



Puerto
Buenavista

Principales características	
Volumen transferido 2015	296.244 tons
N° de Muelles	1
Longitud de muelles	211 mts.
Calado	7 mts.
Áreas de respaldo	6 ha
Termino de Concesión	Privado
Participación de SAAM	50%



www.tpg.com.ec

Terminal Portuario
Guayaquil

Principales características	
Volumen transferido 2015	2.275.462 tons
	302.783 TEUs
N° de Muelles	2
Longitud de muelles	360 mts.
Calado	12 mts.
Áreas de respaldo	11 ha
Termino de Concesión	2046
Opción de extensión	Extendida
Participación de SAAM	100%



www.tisur.com.pe

Terminal Internacional
del Sur

Principales características	
Volumen transferido 2015	899.411 tons
	3.680 TEUs
N° de Muelles	2
Longitud de muelles	848 mts.
Calado	15 mts.
Áreas de respaldo	160 ha
Termino de Concesión	2029
Opción de extensión	Extendida
Participación de SAAM	35%

^(*) volumen transferido considera solo meses de Noviembre y Diciembre de 2015

REMOLCADORES

SAAM es el cuarto operador de remolcadores a nivel mundial y líder en la prestación de servicios en América Latina, con 188 unidades, incluyendo 8 en construcción, con presencia en los principales puertos de Canadá, México, Guatemala, Honduras, Costa Rica, Panamá, Ecuador, Perú, Brasil, Uruguay y Chile. Ofrece servicios tradicionales de atraque y desatraque de naves, asistencia, salvataje y remolcaje, como también servicios especializados de atención a las naves en terminales off-shore y de posicionamiento y anclaje de plataformas petroleras y gasíferas. Con un 71% de la flota azimutal que proporciona maniobrabilidad superior, seguridad y velocidad en sus operaciones, SAAM opera en más de 70 puertos en América, siendo líder en la mayoría de los mercados en donde presta servicios.

Servicios Adicionales

Lanchaje y Practicaje

La compañía asiste a la autoridad marítima, a través de los servicios de transporte de prácticos a las naves, servicios que presta en Chile, Perú y Costa Rica. SAAM cuenta con 25 lanchas, principalmente, en Perú.

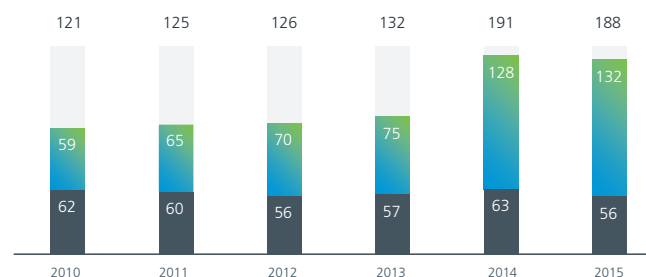
Transbordadores

En Punta Arenas, SAAM presta servicios de transbordadores en el Estrecho de Magallanes, fiordos y canales de la Patagonia. Además, cuenta en Argentina con tres catamaranes que operan en el extremo insular del continente.

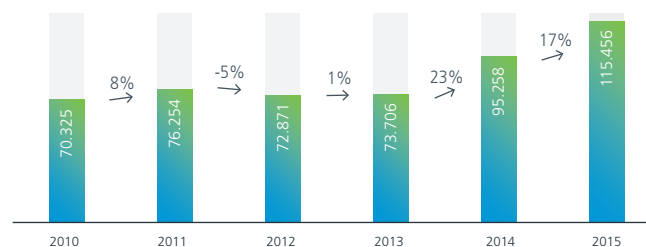
Transporte Fluvial

SAAM ha desarrollado una logística de transporte fluvial, tanto en carga de cabotaje como de tráfico, en Chile y Uruguay, movilizando principalmente astillas de madera y granos como arroz, trigo, soya y derivados.

Flota de Remolcadores



Evolución Faenas Remolcadores





HITOS RELEVANTES


- Renovación de contratos de remolque en México: en los puertos de Lázaro Cárdenas, Veracruz y Altamira.
- Primer aniversario de Joint Venture con Boskalis en remolcadores, consolidando equipos de trabajo y superando sinergias previstas.

Stewart
 Prince Rupert
 Kitimat
 Squamish
 Port Mellon
 Vancouver
 New Westminster

Altamira
 Tampico
 Tuxpan
 Ciudad del Carmen
 Lázaro Cárdenas
 Veracruz
 Omoa
 Puerto Cortés
 Puerto Quetzal
 Tela
 Chiriquí Grande
 Colón
 PSA & Rodman
 Bahía Las Minas
 Balboa
 Punta Morales
 Puerto Caldera
 Melones
 Taboguilla
 Esmeralda
 Manta
 Guayaquil
 Talara
 Paita
 Bayóvar
 Huarney
 Callao
 Pisco
 Matarani
 Ilo
 Arica
 Patillos
 Iquique
 Mejillones
 Antofagasta
 Chañaral
 Huasco
 Coquimbo
 Quintero
 Valparaíso
 San Antonio
 San Vicente
 Lirquén
 Talcahuano
 Coronel
 Puerto Montt
 Punta Arenas
 Punta Chacabuco
 Punta Arenas

Santana
 Santarém
 São Luis (Itaquí)
 Suape
 Terminal de Regasificación de Bahía (TRBA) - LNG
 Salvador Bahía
 Vitoria
 Sepetiba (Itaguaí)
 Santos
 Paranaguá
 Itajaí
 Angra dos Reis
 Rio Grande
 Paysandú
 Fray Bentos
 Nueva Palmira
 Boya Petrolera de José Ignacio
 Montevideo
 Punta Pereira

SAAM ES LÍDER EN LA PRESTACIÓN DE SERVICIOS DE REMOLCADORES EN AMÉRICA Y EL CUARTO OPERADOR DE REMOLCADORES A NIVEL MUNDIAL. PRESENTE EN MÁS DE 70 PUERTOS EN LOS PRINCIPALES TERMINALES DE LA REGIÓN.

The background of the page is a photograph of a construction worker. He is wearing a white hard hat with the SAAM logo, a blue long-sleeved shirt, and a high-visibility orange and yellow safety vest. He is looking upwards and to the right with a focused expression. The background is blurred, showing other workers in white hard hats.

SAAM PROPORCIONA SERVICIOS LOGÍSTICOS INTEGRALES A COMPAÑÍAS NAVIERAS, AÉREAS, IMPORTADORES Y EXPORTADORES, HACIENDO USO DE SU EXPERIENCIA Y CAPACIDAD PARA BRINDAR SOLUCIONES A SUS CLIENTES A LO LARGO DE TODA LA CADENA DE SUMINISTRO.

LOGÍSTICA

Logística

SAAM es uno de los principales operadores logísticos de Chile y participa en los mercados de Perú, Bolivia, Ecuador, Colombia y Uruguay junto a empresas logísticas de la región. Cuenta con más de 170 hectáreas de áreas de apoyo y bodegas que son utilizados para el desarrollo de las actividades en los distintos países en que se encuentra presente.

SAAM se ha enfocado en ofrecer servicios logísticos integrales siendo un socio estratégico que brinda soluciones según las necesidades de cada cliente. Los servicios son prestados en tres áreas de negocios y se clasifican en:

01 Contract Logistics: SAAM ofrece servicios de logística integral para satisfacer las necesidades de sus clientes a lo largo de toda la cadena de abastecimiento.

Para lograr esto, se ha definido un modelo comercial basado en verticales de negocio que separan las distintas industrias por carteras en base a las necesidades particulares de cada una. Estas verticales se encuentran sustentadas por un abanico de servicios que van desde el almacenaje en extraportuarios, almacenaje de carga seca y refrigerada, transporte, servicios de valor agregado, control de inventarios a nivel de detalle (SKU) y distribución.

02 Navieras y Aerolíneas: A través de esta línea de negocio, SAAM se orienta a proveer servicios a las navieras y aerolíneas una vez que arriban a puerto/aeropuerto. En el caso de navieras, se proveen servicios de agenciamiento y de depósito de contenedores vacíos, servicios con los que nace SAAM y

que tiene más de 50 años en el mercado. En el caso de las aerolíneas, se proveen servicios de asistencia en rampa, así como apoyo de personal para atención a público.

03 Servicios Especiales: Son servicios diseñados para clientes específicos, que requieren soluciones a la medida. Los principales servicios prestados son: conexión y desconexiones de flexibles para hidrocarburos, almacenaje de líquidos en silos especializados, venta y arriendo de contenedores, así como servicios logísticos para la industria de la madera (chips y celulosa).

Verticales de Negocios



Alimentos y Bebidas



Cargas Masivas



Freight Forwarders



Construcción, Ingeniería y Manufactura



Minería y Energía



Pesca y Acuicultura



Químicos



Retail y Consumo Masivo

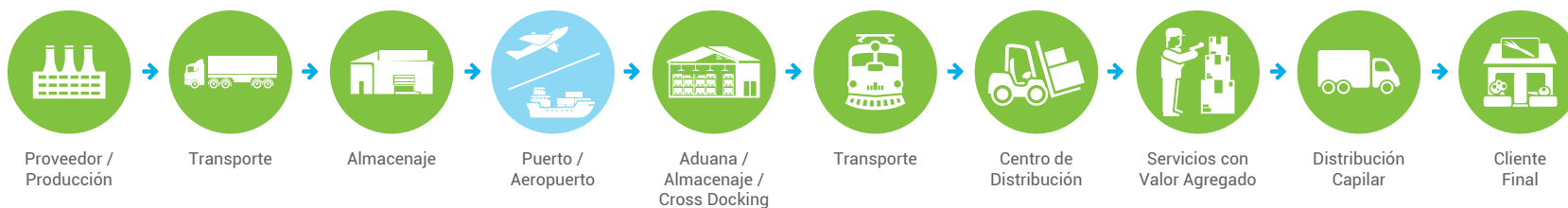
Servicios de Logística por País

-  Servicios a las Compañías Navieras y Aéreas
-  Contract Logistics
-  Servicios Especiales

**“EL FOCO DE SAAM LOGÍSTICA
ESTÁ EN ENTREGAR SERVICIOS QUE
TENGAN AL CLIENTE EN EL CENTRO
DE TODO LO QUE HACEMOS”**



Trazabilidad





Hendaya 60, piso 8, Las Condes
Santiago, Chile
www.saam.com

