



PRESENTACIÓN CORPORATIVA

Abril 2018



Disclaimer

Esta presentación entrega información general sobre Sociedad Matriz SAAM S.A. (“SMSAAM”) y empresas relacionadas. Se trata de información resumida y no pretende ser completa. No está destinada a ser considerada como asesoramiento a potenciales inversionistas. No se hacen representaciones o garantías, expresas o implícitas, en cuanto a la exactitud, la imparcialidad o integridad de la información presentada o contenida en esta presentación. Ni SMSAAM ni ninguna de sus empresas relacionadas, asesores o representantes, acepta responsabilidad alguna por cualquier pérdida o daño que surja de cualquier información presentada o contenida en esta presentación y no tendrán la obligación de actualizarla con posterioridad a la fecha en la que se emite. Cada inversionista debe llevar a cabo y confiar en su propia evaluación al momento de tomar una decisión de inversión, no constituyendo esta presentación un consejo legal, tributario o de inversión. Esta presentación no constituye una oferta o invitación o solicitud de una oferta, a la suscripción o compra de acciones. Ni esta presentación ni nada de lo aquí contenido constituirá la base de un eventual contrato o compromiso alguno.



AGENDA

- 1. SAAM en una mirada*
- 2. Nuestras unidades de negocios*
- 3. Atractivos de inversión*



1. SAAM EN UNA MIRADA ⁽¹⁾

Destacados

- SAAM provee servicios de remolcaje portuario y offshore, terminales portuarios y servicios logísticos
- Presente en más de 70 puertos en 13 países de América
- Listada en la Bolsa de Comercio de Santiago con 56 años de trayectoria y una capitalización de mercado de USD1.045 millones⁽²⁾
- Controlada por Quiñenco con un 52,2% de la propiedad

Unidades de Negocios



- Mayor operador de remolcadores en América
- Presencia en 11 países

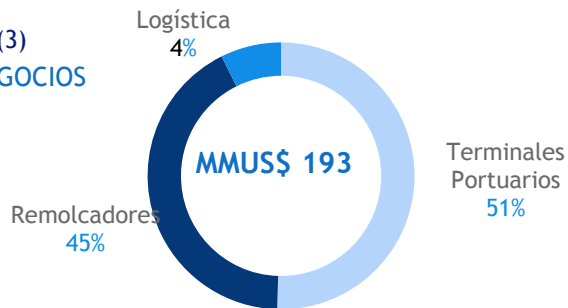


- Operación en 6 países a través de 11 terminales portuarios

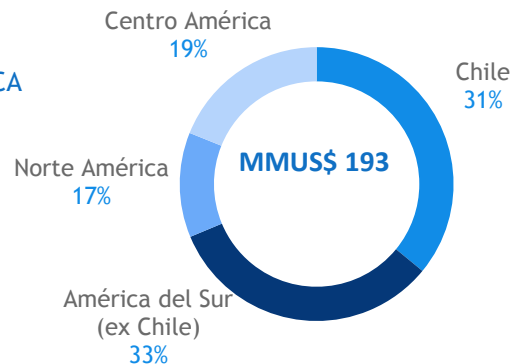


- Servicios de Almacenaje, Transporte y Aerolíneas y Servicios Navieros

EBITDA 2017 ⁽³⁾ DISTRIBUCIÓN POR NEGOCIOS



EBITDA 2017 ⁽³⁾ DISTRIBUCIÓN GEOGRÁFICA



(1) Empresas subsidiarias al 100% y coligadas a su valor proporcional con Tramarsa vendida en mayo de 2017

(2) Diciembre de 2017

(3) Considera resultados acumulados consolidado y valor proporcional coligadas 2017

1. RESPALDO DE UNO DE LOS PRINCIPALES GRUPOS ECONÓMICOS DEL PAÍS

Estructura de Propiedad



Directorio

Nombre	Cargo	Profesión
Oscar Hasbún	Presidente	Ingeniero Comercial
Jean-Paul Luksic	Vice Presidente	Economista
Francisco Pérez-Mackenna	Director	Ingeniero Comercial
Francisco Gutiérrez	Director	Ingeniero Civil
Diego Bacigalupo	Director	Ingeniero Industrial
Armando Valdivieso	Director Ind.	Ingeniero Comercial
Jorge Gutiérrez	Director Ind.	Administración de Negocios

(1) MC: Capitalización de Mercado a diciembre 2017

Principales compañías de Quiñenco

CM: MMUS\$ 4.900 Propiedad: 60%	CM⁽²⁾: MMUS\$ 2.400 Propiedad: 29%	CM: MMUS\$ 1.045 Propiedad: 52%	CM⁽²⁾: MMUS\$ 12.500 Propiedad: 51%	CM⁽³⁾: MMUS\$ 1.200 Propiedad: 56%	Patrimonio⁽⁴⁾: MMUS\$860 Propiedad: 100%
--	--	--	---	--	--

(1) Market Capitalization as of May 31, 2017.

(2) Corresponds to Inveans' and to Techpack's stake in Nexans as of March 31, 2017. Quiñenco's stake in Inveans and Techpack was 98.7% and 100% respectively, as of March 31, 2017. Inveans' market cap as of May 31, 2017, was US\$280 million.

(3) CSAV had a 31.35% stake in Hapag-Lloyd as of March 31, 2017.

(4) Book value as of March 31, 2017.

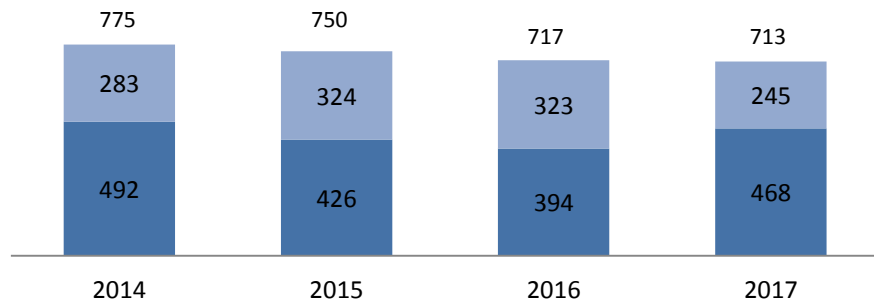
Administración

CEO Macario Valdés Ingeniero Comercial	CFO Hernán Gómez Ingeniero Civil
Gerente División Remolcadores Felipe Rioja Ingeniero Comercial	Gerente División Terminales Portuarios Yurik Díaz Ingeniero Comercial
	Gerente División Logística Alfredo Núñez Administración de Empresas

1.RESULTADOS ESTABLES (1)

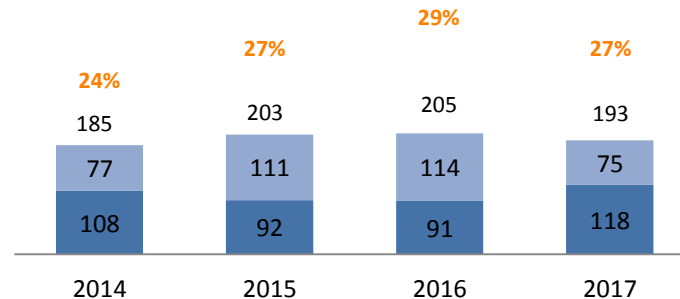
Evolución Ventas (MUS\$)

■ Consolidadas ■ Coligadas

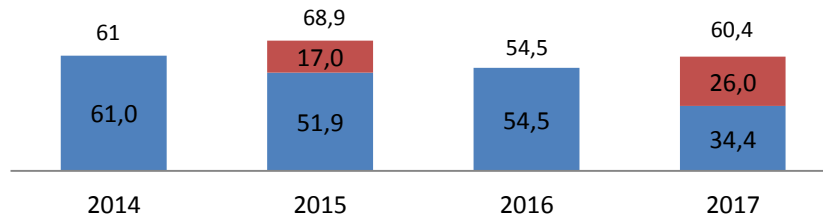


Evolución EBITDA (MUS\$)

■ Consolidadas ■ Coligadas Ebitda Mg



Utilidad (MUS\$)



■ Utilidad Controladora ■ Efectos Extraordinarios

(1) Empresas subsidiarias al 100% y coligadas a su valor proporcional con Tramarsa vendida en mayo de 2017

AGENDA

1. *SAAM en una mirada*
2. ***Nuestras unidades de negocio***
3. *Atractivos de inversión*



2. REMOLCADORES: LIDERAZGO CON AMPLIA COBERTURA EN AMÉRICA



1

SST Canadá



2

SST México



3

Guatemala



4

Honduras



5

Costa Rica



6

Panamá



7

Ecuador



8

Brasil



9

Uruguay



10

Chile



11

Austral Broom



2. REMOLCADORES: OPERACIONES EN MÁS DE 60 PUERTOS EN AMÉRICA



Harbour Towing

- Navieras
- Agentes
- Competidores

S

E

G

M

E

N

T

O

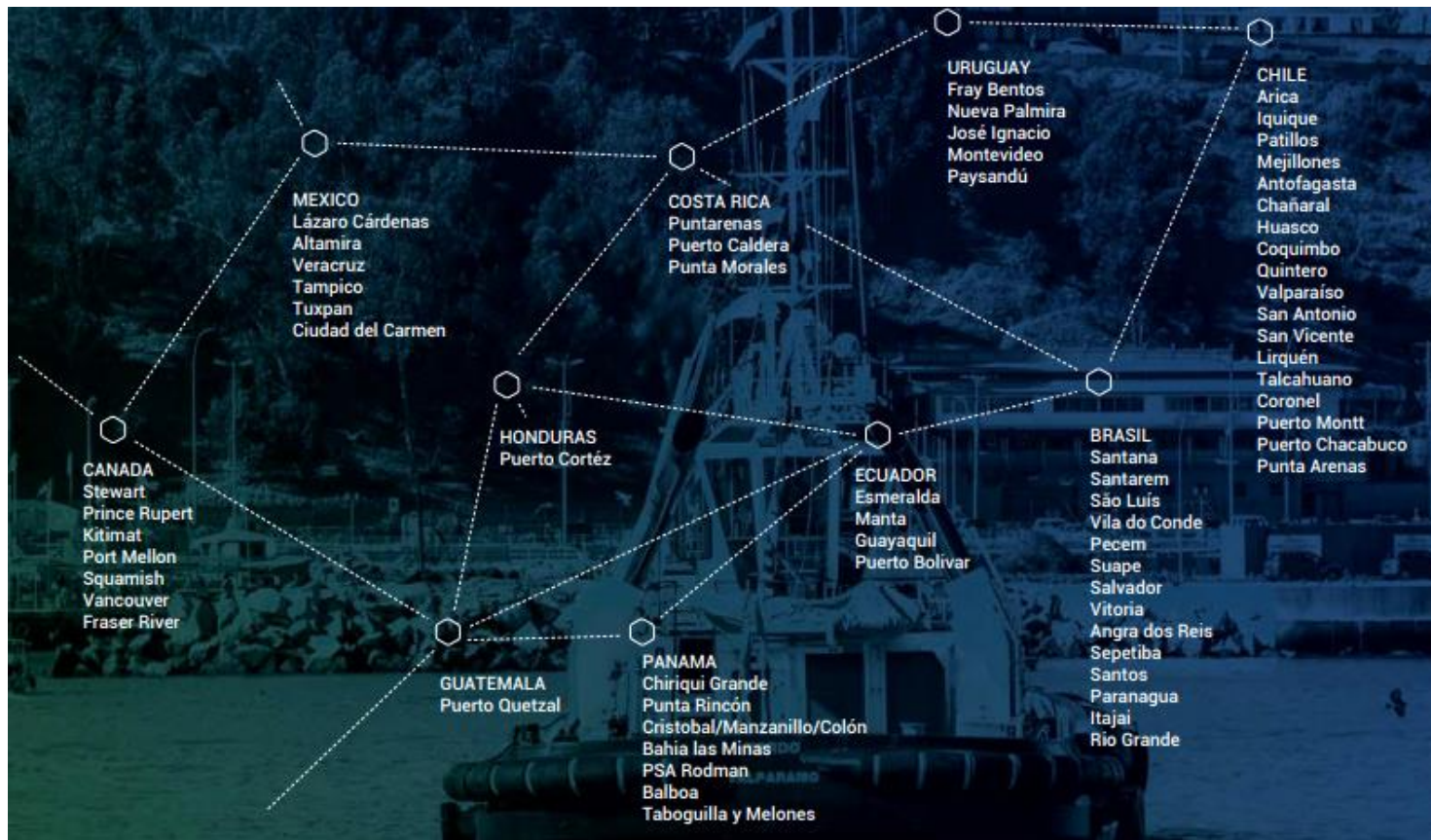
S

Concesiones

- Autoridades portuarias
- Operadores off-shore

Servicios especiales

- Salvataje
- Proyectos



2. LÍDER EN REMOLCADORES CON ACTIVOS DE ÚLTIMA TECNOLOGÍA Y SÓLIDA ALIANZA ESTRATÉGICA

Destacados

- Mayor operador en América y cuarto a nivel mundial
- Presente en 11 países en más de 60 puertos en América
- Moderna flota de 161 remolcadores, 75% azimutales (1)
- Potencial para transferir remolcadores a nuevos mercados
- Alianza con :
 - Líder global en dragado, offshore energy y servicios marítimos
 - A través de SMIT opera remolcadores en más de 35 países

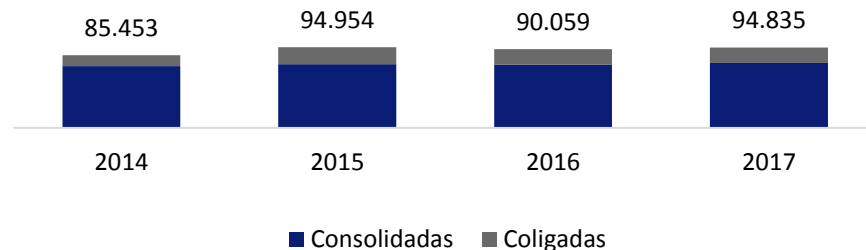


Remolcadores por país

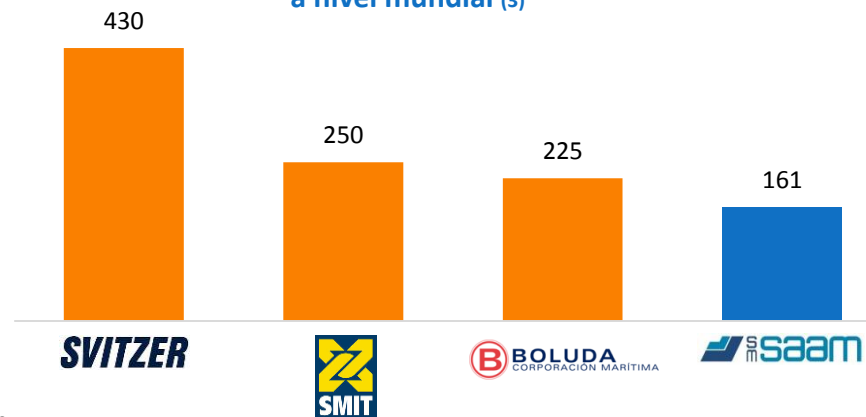
	Canadá	22+1		Ecuador	7
	México	20		Brasil	50+2
	Guatemala	2		Uruguay	13
	Honduras	3		Chile	23
	Costa Rica	3			
	Panamá	15			

1. Aziimutal: remolcadores de última generación con propulsores que pueden rotar hasta 360°.
 2. Considera maniobras al 100% de compañías consolidadas y coligadas a su valor proporcional, sin Tramarsa. Desde julio de 2014, inició un joint venture con SMIT.
 3. En cantidad de remolcadores

Número de faenas realizadas⁽²⁾



Cuarto mayor operador de remolcadores a nivel mundial (3)



2. LÍDER EN REMOLCADORES

HARBOUR TOWAGE, SERVICIOS OFFSHORE Y SERVICIOS ESPECIALES








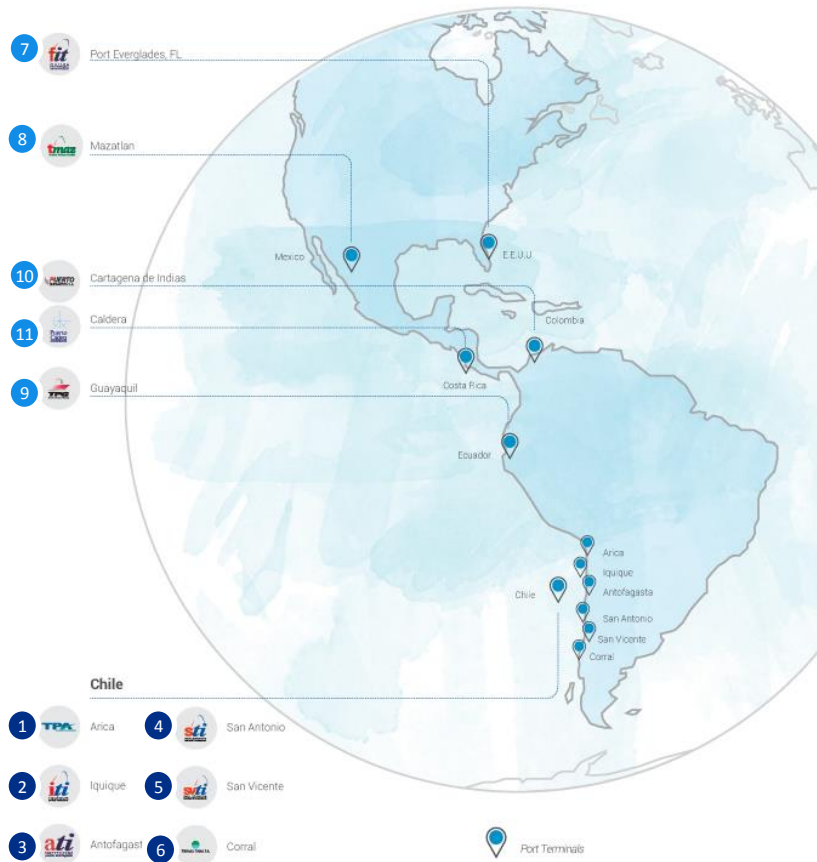
2. TERMINALES PORTUARIOS : 11 TERMINALES PORTUARIOS INCLUYENDO SAN ANTONIO TERMINAL INTERNACIONAL - PUERTO LÍDER EN CHILE

Terminales chilenos propiedad de SAAM

 1	 2	 3	 4	 5	 6
Terminal Puerto Arica S.A. (15%)	Iquique Terminal Internacional S.A. (100%)	Antofagasta Terminal Internacional S.A. (35%)	San Antonio Terminal Internacional S.A. (50%)	San Vicente Terminal Internacional S.A. (50%)	Portuaria Corral S.A. (50%)

Terminales extranjeras propiedad de SAAM

 7	 8	 9	 10	 11
Florida International Terminal, USA (70%)	Terminal Marítimo Mazatlán, México (100%)	Terminal Portuario de Guayaquil, Ecuador (100%)	Puerto Buenavista S.A. Colombia (33%)	Puerto Caldera SPC / SPGC Costa Rica (51%)



2. UNO DE LOS PRINCIPALES OPERADORES DE PUERTOS EN AMÉRICA DEL SUR,

CON ACTIVOS DE CLASE MUNDIAL Y SÓLIDA ALIANZA ESTRATÉGICA

Destacados

- Operación en 11 terminales portuarios en 6 países
- 4° mayor operador portuario en América del Sur
- Infraestructura y equipos de última generación
- Concesiones a largo plazo, con duración promedio de 15 años.
- Alianza con :



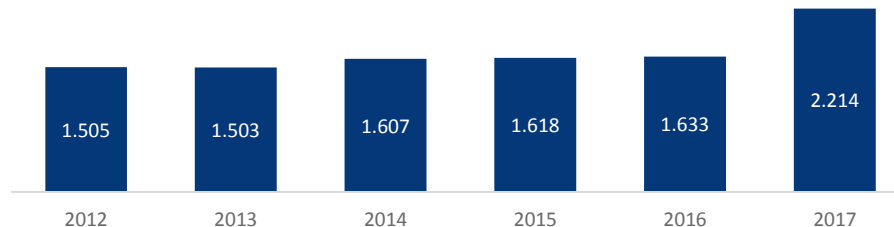
SSAMarine
A Coruña, España

Uno de los principales operadores de puertos en EEUU

Terminales portuarios por país

	USA	1		Chile	6
	México	1		Ecuador	1
	Costa Rica	1			
	Colombia	1			

TEUs transferidos (miles)⁽¹⁾



Amplio portafolio de concesiones

Concesiones	Puerto	Expira en:	Opción de extensión:
Chile	STI (San Antonio)	2024	+5 años
	SVTI (Talcahuano)	2029	
	TPA (Arica)	2034	
	ATI (Antofagasta)	2033	
	ITI (Iquique)	2030	
	Corral (Valdivia)(3)	Privado	
Costa Rica	Puerto Caldera	2026	+5/30 años
Ecuador	TPG (Guayaquil)	2056	
EEUU	FIT (Florida)	2025	+5+5 años
México	TMAZ (Mazatlán)	2032	+12 años
Colombia	Buenavista (Cartagena)(3)	Privado	

Fuente: SM SAAM

- Las cifras consideran empresas consolidadas de SM SAAM y coligadas a su valor proporcional, sin Tramarsa.
- Los puertos de Corral y Buenavista ports son propiedad de la Compañía

2. LOGÍSTICA; AVANZANDO HACIA UNA NUEVA ESTRATEGIA DE NEGOCIOS

Destacados

- Estrategia centrada en proporcionar servicios a la cadena de abastecimiento (almacenaje, transporte y servicios con valor agregado)
- Relaciones de mediano y largo plazo con clientes
- Potencial liberación de activos inmobiliarios prescindibles
- Alianza con:



- Una de las principales líneas aéreas en Estados Unidos.

Presencia de servicios logísticos en América



Chile



Colombia



Uruguay



Ecuador

Cadena de abastecimiento



Importadores y exportadores



Transporte



Servicios



Centro de Distribución



Distribución local o "capilar"



Cientes

Entrega de servicios a un amplio portafolio de industrias

Alimentos & Bebidas



Industrias

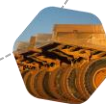


Servicios con un alto grado de especialización en ciertas industrias.

Consumo y retail



Minería y Energía



2. LOGÍSTICA; GRUPO AEROSAN

- » Grupo Aerosan presta servicios aeroportuarios en los principales aeropuertos de Chile, Ecuador y Colombia

Líneas de Negocio

Servicios	Impo	Expo	Domést.	Aviación y PAX	Aeropuertos (N°)
Aerosan Chile	✓	✓		✓	1
Transaereo	✓	✓	✓	✓	6
Aerosan Ecuador		✓			1

50%



Ecuador

Chile

Colombia

AGENDA

1. *SAAM en una mirada*
2. *Nuestras unidades de negocio*
3. *Atractivos de inversión*



3. ATRACTIVOS DE INVERSIÓN

Empresa diversificada tanto en términos geográficos como en unidades de negocios

- Servicios de Remolcadores, Puertos y Logística
- Operaciones en 13 países de América
- 60% EBITDA ex Chile (1)

Líder en remolcadores y terminales portuarios

- Remolcadores: Mayor operador en América y cuarto a nivel global
- 11 Terminales Portuarios: Cuarto mayor operador en América del Sur

Activos de clase mundial y sólidas alianzas estratégicas

- Alianzas estratégicas con Boskalis, SSA Marine y American Airlines
- Moderna flota de 161 remolcadores, 75% azimutales
- Infraestructura y equipos de clase mundial

Sólida posición financiera y retornos estables

- 26% EBITDA Mg
 - Deuda Neta EBITDA 1,2x
 - Deuda Financiera Neta /Patrimonio 0,13x
- AA- Rating Local

Respaldada por uno de los mayores grupos económicos del país.

- Grupo Controlador Quiñenco, uno de los mayores conglomerados de negocios en Chile con US\$71 mil millones en activos



www.saam.cl

ir@saam.cl

IQUIQUE TERMINAL INTERNACIONAL - ITI

Puerto al servicio de zona franca y otros países.

Es un puesto estratégico para el comercio exterior de Bolivia, principalmente a través de la zona franca.

Transferencia (miles):

	2016	2015
TEU	271	228
Toneladas	2.205	2.062

Principales Características:

N° de sitios	2
Longitud muelle	630 m
Calado	11,4 m
Área	13,5 ha
MHC	4
Fin concesión	2030
Op. de extensión	Extendida

Accionistas:

SAAM Puertos S.A.	100%
-------------------	------



ANTOFAGASTA TERMINAL INTERNACIONAL - ATI

Puerto al servicio de la industria minera. Exportación de minerales e importación de equipos e insumos.

Este puerto posee una gran ventaja logística, siendo el puerto más próximo a las mineras de la región.

Transferencia (miles):

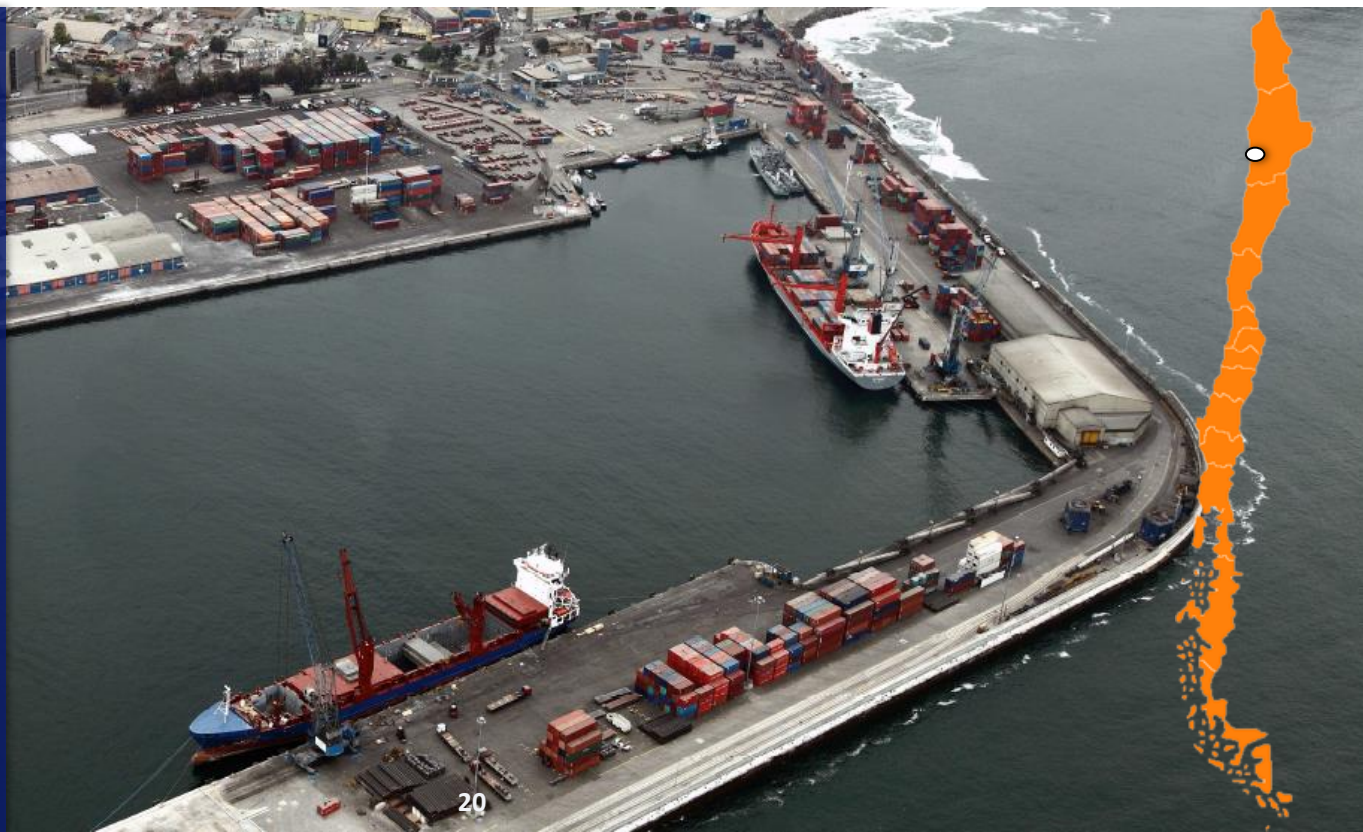
	<u>2016</u>	<u>2015</u>
TEU	89	72
Toneladas	2.704	2.272

Principales Características:

N° de sitios	3
Longitud muelle	575m
Calado	12 m
Área	15,7 ha
MHC	5
Fin concesión	2033

Accionistas:

SAAM Puertos S.A.	35%
Emp. Navieras S.A.	35%
Punta de Rieles Ltda.	30%



Puerto al servicio de la zona central de Chile y regiones argentinas como Mendoza, exportando principalmente frutas y carnes e importando artículos de la industria del retail.

Transferencia (miles):

	<u>2016</u>	<u>2015</u>
TEU	1.207	1.167
Toneladas	12.902	12.909

Principales Características:

N° de sitios	3
Longitud muelle	930 m
Calado	13,5 m
Área	30,5 ha
STS	8
Fin concesión	2024
Op. de extensión	+5 años

Accionistas:

SAAM Puertos S.A.	50%
SSA Marine	50%



Puerto al servicio de la industria forestales, pesquera y del sector agroindustrial.

Transferencia (miles):

	<u>2016</u>	<u>2015</u>
TEU	488	456
Toneladas	5.971	5.515

Principales Características:

N° de sitios	5
Longitud muelle	1.084 m
Calado	14,1 m
Área	40,9 ha
MHC	9
Fin concesión	2029
Op. de extensión	Extendida

Accionistas:

SAAM Puertos S.A.	50%
SSA Marine	50%



PORTUARIA CORRAL



Las principal carga transferida corresponden a astillas de madera, las cuales son transferidas en su mayoría a países asiáticos como Japón y China

Transferencia (miles):

	<u>2016</u>	<u>2015</u>
Toneladas	980	623

Principales Características:

N° de sitios	1
Longitud muelle	146 m
Calado	12,2 m
Área	7,4 ha
Fin concesión	Propio

Accionistas:

SAAM Puertos S.A.	50%
Inv. Portuarias Ltda.	50%

TERMINAL PUERTO DE ARICA - TPA

Puerto al servicio del comercio exterior de Bolivia, Perú y norte de Chile.

Es la vía natural para el comercio exterior de Bolivia, la cual representa el 85% de la carga transferida por el terminal.

Transferencia (miles):

	<u>2016</u>	<u>2015</u>
TEU	226	229
Toneladas	3.089	3.068

Principales Características:

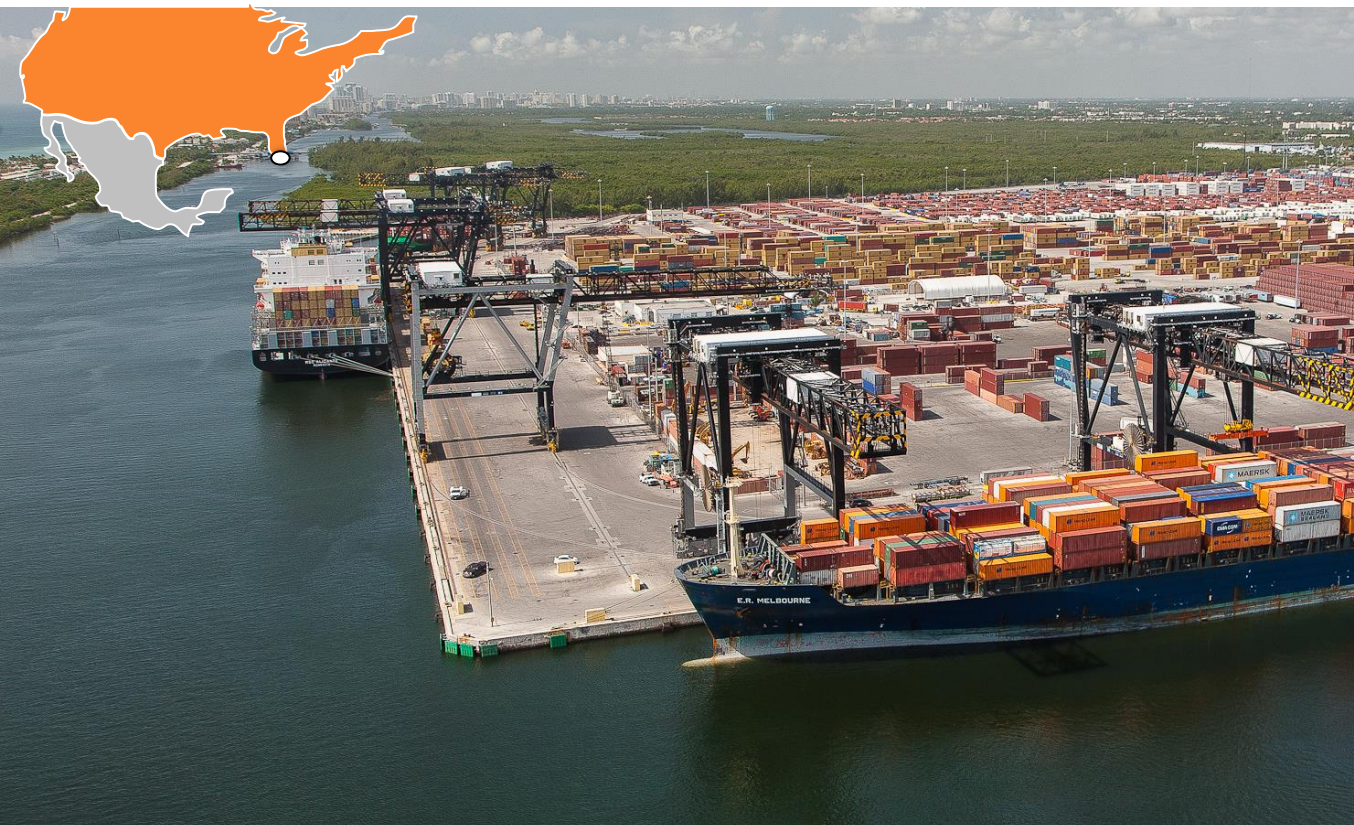
N° de sitios	5
Longitud muelle	1.130 m
Calado	12,5 m
Área	24,9 ha
MHC	4
Fin concesión	2034
Op. de extensión	Extendida

Accionistas:

Inv. Neltume Ltda.	35%
Emp. Navieras S.A.	25%
Ransa Comercial	20%
SAAM Puertos S.A.	15%
Inv. y Constr. Belfi Ltda.	5%



FLORIDA INTERNATIONAL TERMINAL - FIT



Puerto al servicio de la industria del Retail y la importación de fruta principalmente de Sudamérica.

FIT opera un área de 16,6 ha en la zona sur de Port Everglades, quien mantiene jurisdicción sobre terminal.

Transferencia (miles):

	<u>2016</u>	<u>2015</u>
TEU	202	179
Toneladas	1.200	1.090

Principales Características:

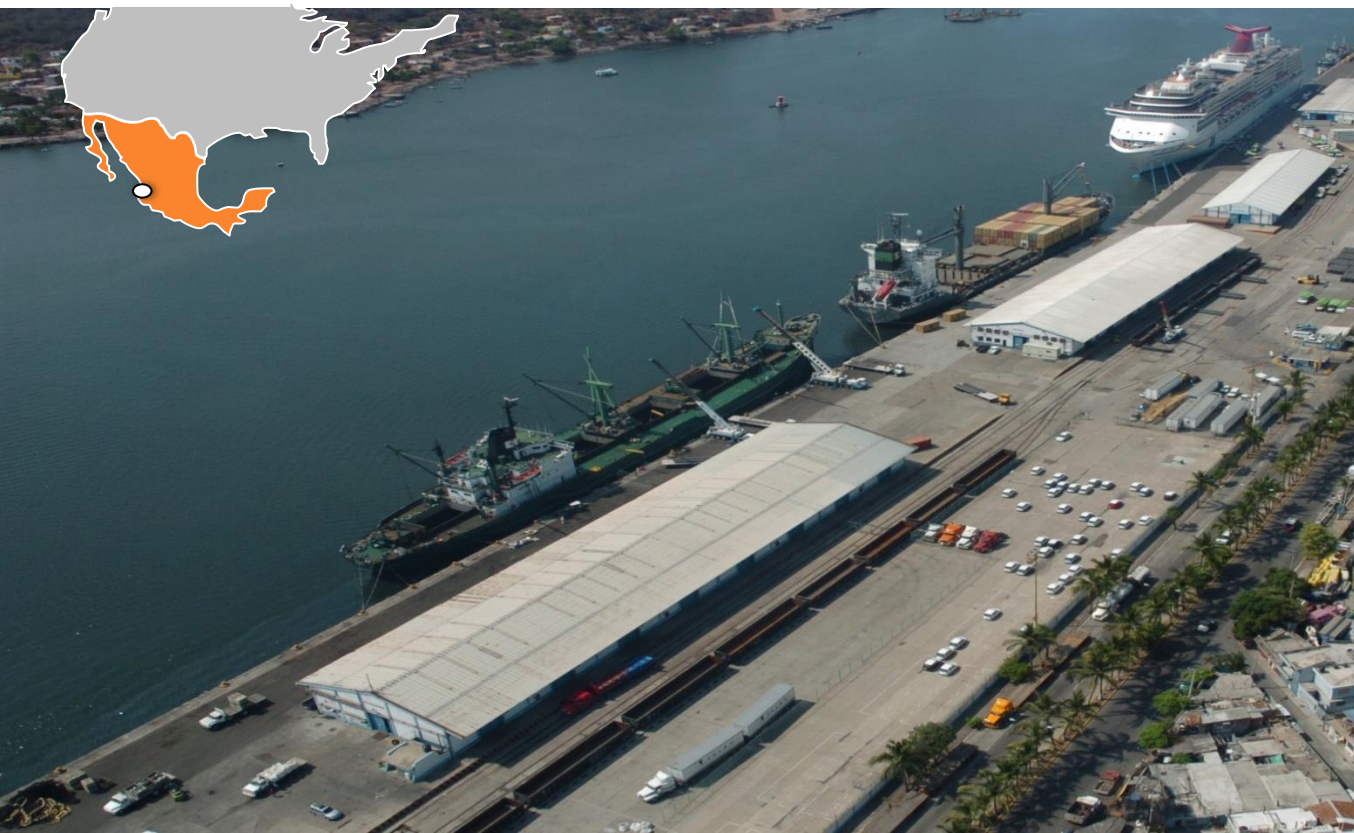
N° de sitios	4
Longitud muelle	1.402 m
Calado	12,8 m
Área	16,6 ha
STS*	7
Fin concesión	2025
Op. de extensión	+5 /+5 años

**Uso público*

Accionistas

SAAM Florida	70%
AGUNSA Miami	30%

TERMINAL MARÍTIMA MAZATLÁN - TMAZ



Terminal ubicado con la costa este de México ,sirve al Estado de Sinaloa y Estados aledaños.

Puerto multipropósitos ubicado en el estado de Sinaloa. Las principales actividades de la región son agricultura, ganadería, pesca y minería

Transferencia (miles):

	2016	2015
TEU	35	36
Toneladas	978	677

Principales Características:

N° de sitios	6
Longitud muelle	1.296 m
Calado	11 m
Área	15,2 ha
MHC	2
Fin concesión	2032
Op. de extensión	+12 años

Accionistas

SAAM Puertos S.A.	100%
-------------------	------

TERMINAL PORTUARIO GUAYAQUIL - TPG



Puerto al servicio del comercio exterior de Ecuador.

Terminal especializado en la transferencia de cargas contenedorizadas, en donde se destacan principalmente las exportación de bananos.

A partir de este año se añadió la actividad granellera.

Transferencia (miles):

	<u>2016</u>	<u>2015</u>
TEU	204	303
Toneladas	1.596	2.275

Principales Características:

N° de sitios	3
Longitud muelle	480 + Trinipuerto
Calado	12 m
Área	21,3 ha
MHC	3
STS	4
Fin concesión	2056
Op. de extensión	Extendida

Accionistas:

SAAM Puertos S.A.	100%
-------------------	------

PUERTO CALDERA- SPC SPGC



Puerto ubicado en el Golfo de Nicoya, en la Bahía de Caldera Pacífico. Tiene un fácil acceso desde y hacia el mar por medio de un canal natural de 13 metros de profundidad. Sus principales productos operados son: Contenedores, Granel sólido, Hierro, Frutas, Vehículos y de forma marginal la Mercadería General y el Atún.

Es el único Puerto Pacífico que atiende Costa Rica.

Transferencias:

	<u>2016</u>
TEU	267
Toneladas	5.531

Principales Características:

N° de sitios	4
Longitud muelle	800 m
Calado	12 m
Área	27 ha
MHC	3
Fin concesión	2026

Propietarios:

SAAM Puertos S.A.	51%
Corporación R&S S.A.	21%
Logística de Granos S.A.	19%
M&H Inversiones SAS	9%